

Systeme d'Information  
base Web-SIG

... monitoring,  
analyse, alerte ...

Systeme d'Aide à la Décision

## Apropos de WebGIS

Systèmes Info-Électroniques Inc. (IES) a développé le package WebGIS comme outil générique d'affichage et de manipulation des données à base d'Informations géographiques pour des applications environnementales.

Le package prend en charge de multiples sources de données et peut être personnalisé pour une variété d'applications de clients en intégrant un large éventail de fonctionnalités pour la gestion de traitement, l'illustration et l'affichage des données. Le package WebGIS a les capacités pour être mis en place comme un Système d'Aide à la Décision pour des applications telles que la surveillance et la gestion d'évènement l'hydro-met, la gestion des désastres, l'assistance météo à l'aviation, etc.

## Domaine d'Application

Le logiciel de WebGIS a une variété d'applications dans le domaine de l'hydrologie, de météorologie et de l'environnement, où les utilisateurs ont besoin d'afficher les données provenant de différentes sources et formats sur conditions météorologiques et l'évaluation de ses événements, l'analyse, la surveillance et le suivi. Le logiciel est également bénéfique pour d'autres industries qui utilisent les conditions environnementales comme dans le cas du transport routier, ferroviaire, maritime et aérien, la gestion des catastrophes, la production et la distribution d'énergie, la gestion des cultures, la surveillance de la pollution et de nombreuses autres applications.

Le logiciel WebGIS prend en charge la visualisation de l'information observé ou prévu dans son contexte géographique. Il permet également à l'utilisateur d'introduire des couches de l'information auxiliaires à partir des données SIG disponibles pour une évaluation thématique poussée et une analyse spécialisée.

## Fonctionnalités Génériques

En général, le logiciel supporte les fonctions majeures suivantes :

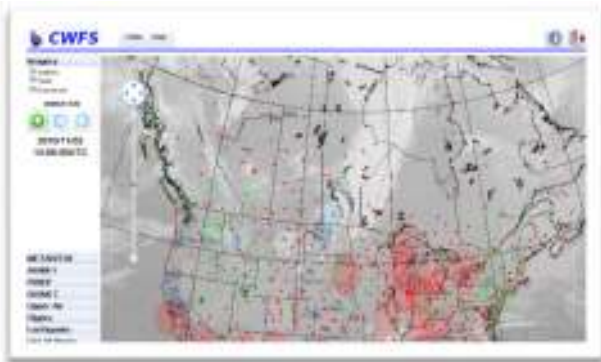
### Ingestion et traitement de données :

Permet la collecte automatique des données de diverses sources et à fréquences appropriées ainsi que leurs prétraitement en formats uniformes tels que points, polygones et images. Ces opérations préparent les couches d'information de base pour les requêtes, l'interprétation, l'affichage et la distribution.



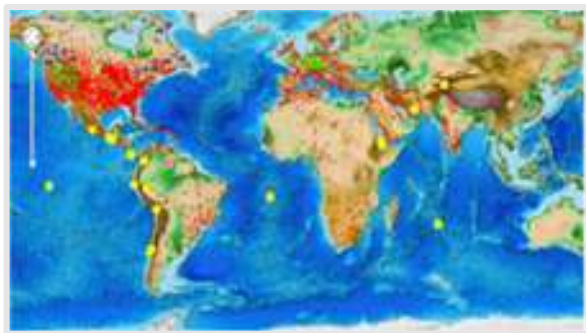
### Example of Query and rendering styles dialogs





### Base de données et Requêtes :

Basé sur notre longue expérience avec les bases de données d'information géospatiales et météorologiques, nous avons conçu une structure de base de données qui accomode tous types d'informations aussi bien les données dynamiques, en relation avec l'application, que les données SIG statiques qui peuvent être utilisées comme information complémentaire pour la génération et l'analyse de produits. L'Interface Utilisateur Graphique pour les requêtes interagit parfaitement avec la base de données et optimise les requêtes et sélections de l'utilisateur pour la génération de produits.



### Interprétation et Visualisation:

L'interprétation est basée sur des bibliothèques et utilities de code source libre et utilise une conception uniforme pour la gestion des formats vecteur et raster.

En plus, le package WebGIS utilise le puissant concept de gabarits et de Macro commandes pour sauvegarder et réutiliser à volonté les produits avec les préférences de l'utilisateur. La génération de produit peut ainsi être réduite à quelques clics de souris ou ordonnancée dans un processus automatique.

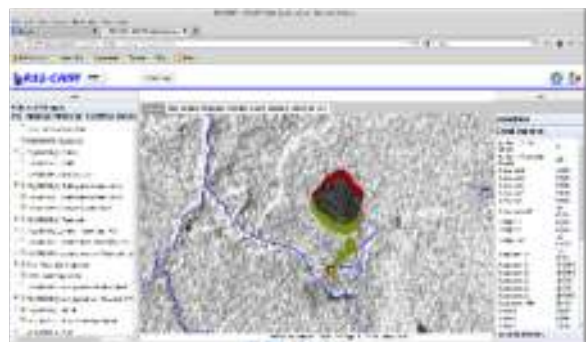


### Outils d'Analyse :

WebGIS dispose d'un set d'outils qui permet l'analyse contextuelle de l'information. Ces outils permettent la compilation de couches d'information pertinentes en produits dérivés, avec la génération d'information secondaire requise pour l'évaluation, analyse, monitoring, et prise de décision.

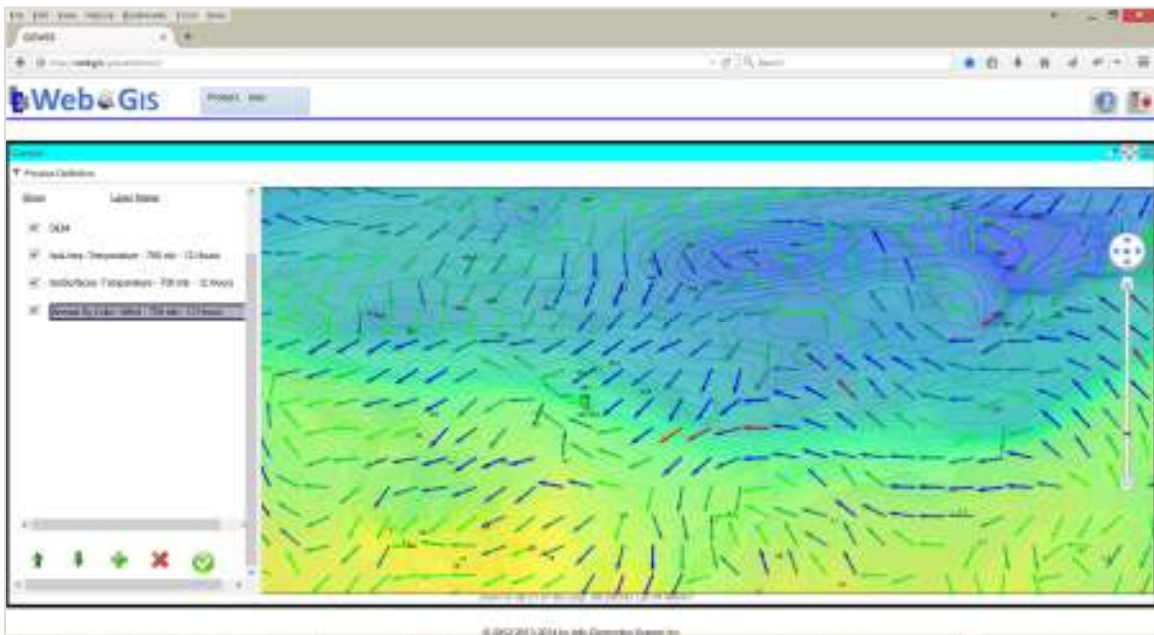
### Publication web et distribution :

Le logiciel WebGIS est une application web et tous ses produits générés sont optimisés pour le web. L'Interface Utilisateur Graphique roule à partir d'un simple navigateur et l'accès aux produits se fait via une connexion Internet.



Le package offre aussi des encodages appropriés pour la publication et la distribution des produits en format images, rapport PDF et autre formats possible, comme fichier de formes et GML. La mise en page des produits publiés présente toute l'information de légende pertinente, pour son identification et son interprétation.





Pour plus d'informations sur WebGIS, veuillez nous contacter:

## Info-Electronics Systems Inc.

1755 St-Regis, Suite 100  
 Dollard-des-Ormeaux (Montréal)  
 Québec, Canada H9B 2M9

☎ (514) 421-0767

📠 (514) 421-0769

✉ contact@info-electronics.com  
 www.info-electronics.com

