

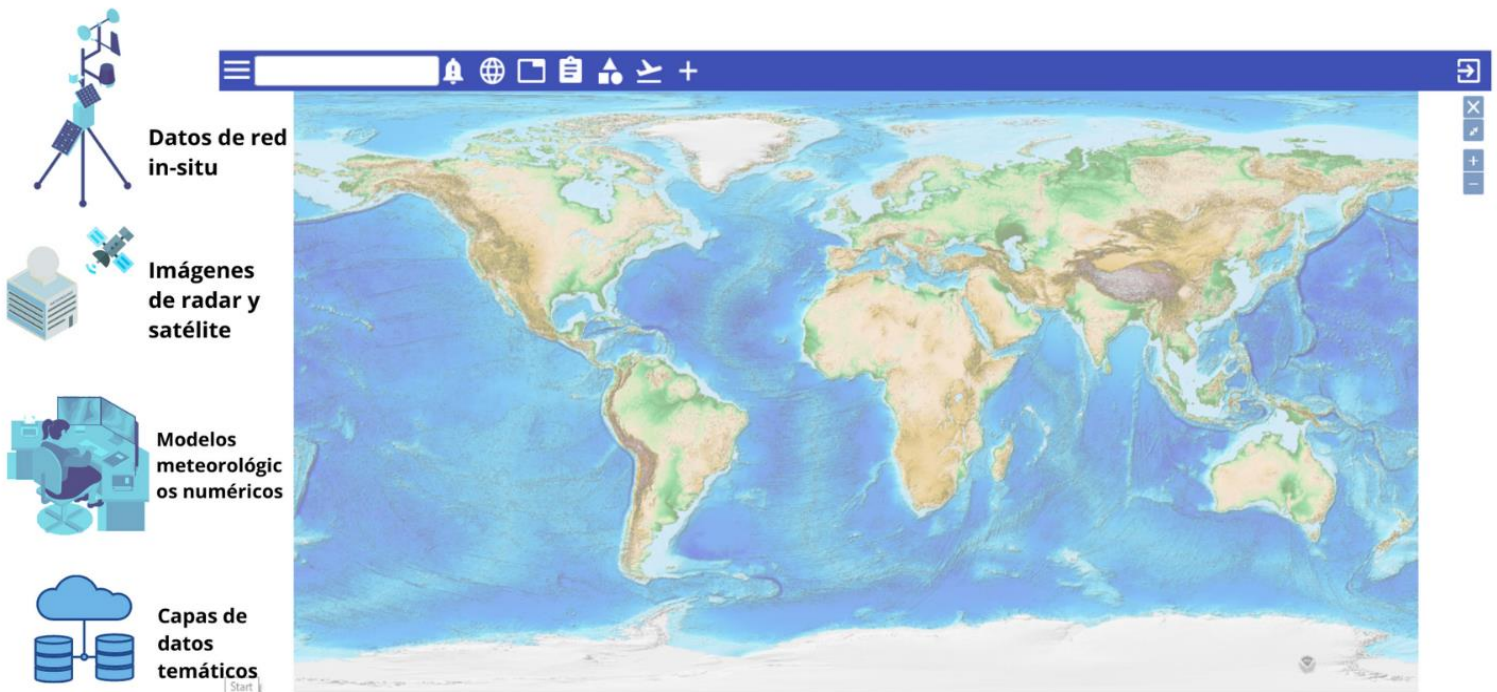
MET-WEBGIS

2022

SISTEMAS DE INFO-ELECTRÓNICA INC.

**...supervisión,
análisis, aviso...**

Sistema de Soporte de Decisiones,



ACERCA DE WEBGIS

El paquete SIE admite múltiples fuentes de datos y es personalizable

APLICACIONES

Hidrología, Meteorología y Medio Ambiente

FUNCIONALIDADES

Ingesta y procesamiento de datos, base de datos, visualización, herramientas de análisis, publicación web

MÓDULO 3D

Globo 3D y Cubo volumétrico 3D

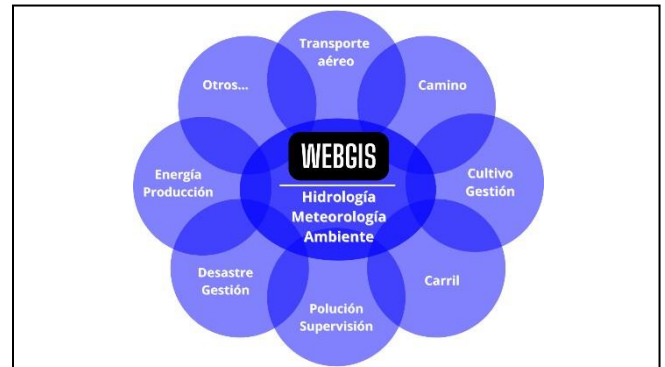


Acerca de WebGIS

Info-Electronics Systems Inc. (IES) desarrolló el paquete WebGIS para ser un visor genérico y manejador de datos basados en información geográfica para aplicaciones ambientales.

El paquete admite múltiples fuentes de datos y es personalizable para una variedad de aplicaciones de clientes mediante la integración de una amplia gama de funcionalidades para el manejo, procesamiento, representación y visualización de datos.

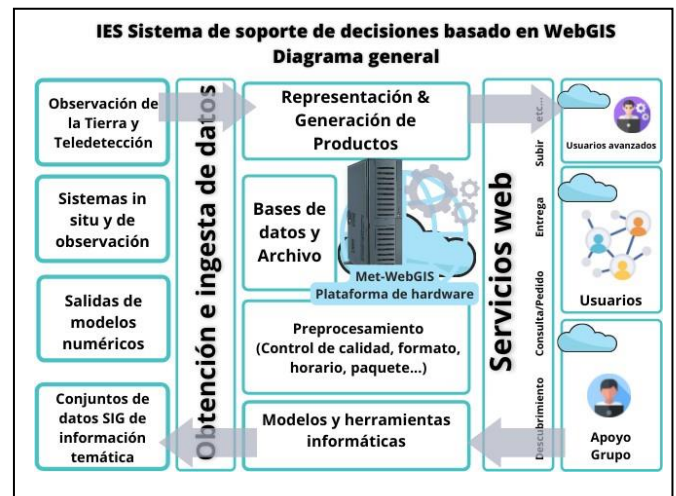
El paquete WebGIS tiene las capacidades para configurarse como un sistema de apoyo a la toma de decisiones para aplicaciones como el monitoreo de eventos hidrometeorológicos, la gestión de desastres, la asistencia de aviación meteorológica, etc.



Dominios de aplicación

El software WebGIS tiene una variedad de aplicaciones en el área de hidrología, meteorología y medio ambiente, donde los usuarios necesitan mostrar datos de diferentes fuentes y formatos para la evaluación, análisis, monitoreo y seguimiento de condiciones climáticas y eventos. El paquete de software también es beneficioso para otras industrias que requieren el uso de condiciones ambientales como el transporte por carretera, ferrocarril, marítimo y aéreo, gestión de desastres, producción y suministro de energía, gestión de cultivos, monitoreo de la contaminación y muchas más aplicaciones.

El software WebGIS admite la visualización de la información observada o pronosticada en su contexto geográfico. También permite al usuario introducir capas auxiliares de información de la base de datos SIG disponible para una evaluación temática adicional y un análisis más especializado.



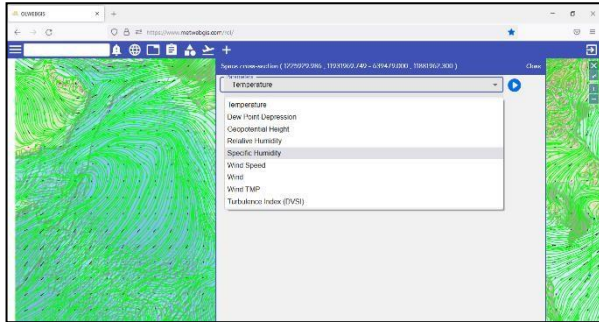
Funcionalidades genéricas

En general, el software admite las siguientes funciones principales:

Ingesta y procesamiento de datos:

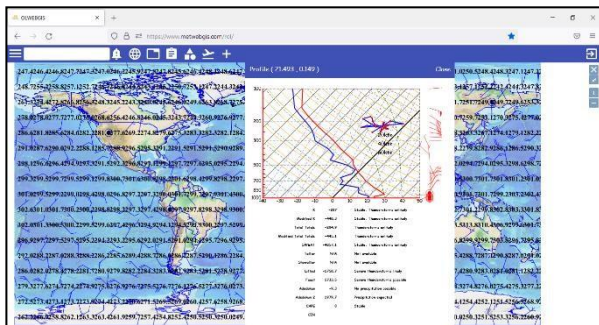
Permite la obtención automática de la fuente adecuada a la frecuencia adecuada y el preprocesamiento de los datos en tipos uniformados, como puntos, polilíneas o imágenes. Esta operación prepara las capas de información básica que se consultarán, representarán, mostrarán y distribuirán.





Base de datos y consultas:

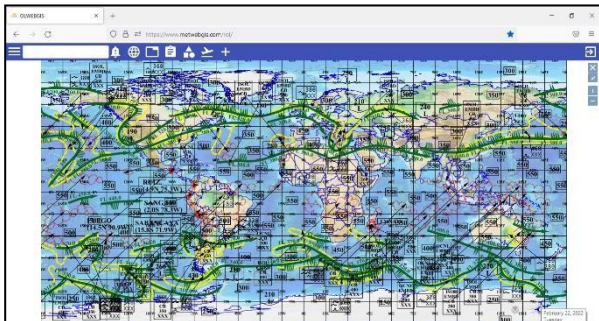
Basándonos en nuestra larga experiencia con bases de datos de información geoespacial y meteorológica, diseñamos una estructura de base de datos que dará cabida a toda la información, tanto dinámica, en relación con el tipo de aplicación, como a los datos SIG estáticos que podrían utilizarse como información auxiliar para la generación y análisis de productos. La interfaz gráfica de usuario para consultas interactúa perfectamente con la base de datos y optimiza las selecciones de los usuarios y las solicitudes de generación de productos.



Renderizado y Visualización:

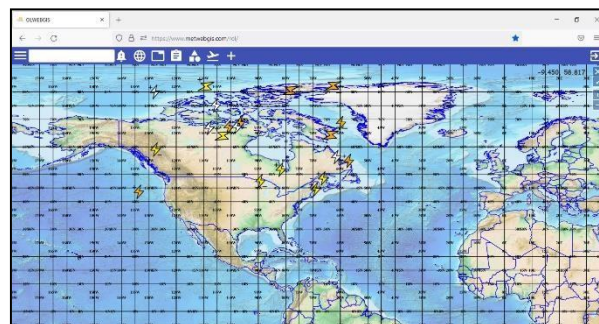
La representación se basa en potentes bibliotecas y utilidades de código abierto que utilizan un diseño uniforme para manejar archivos tanto en vectores como en formato ráster.

Además, el paquete WebGIS utiliza el potente concepto de plantilla y macros para permitir al usuario guardar productos personalizados en sus preferencias y selecciones y cargarlos cuando lo desee. La generación del producto podría ejecutarse en un número reducido de clics o programarse en un proceso automático.



Herramientas de análisis:

WebGIS dispone de un conjunto de herramientas que permiten el análisis contextual de la información. Estas herramientas permiten la compilación de capas relevantes de la información en productos derivados, que generan un segundo nivel de información requerida para la evaluación avanzada, el análisis, el monitoreo y la toma de decisiones.



Publicación y Distribución Web:

El software WebGIS es una aplicación basada en Web y todos los productos generados están habilitados para Web. La interfaz gráfica de usuario se ejecuta desde un navegador ordinario y el acceso a todos los productos es a través de un navegador web y una conexión a Internet.

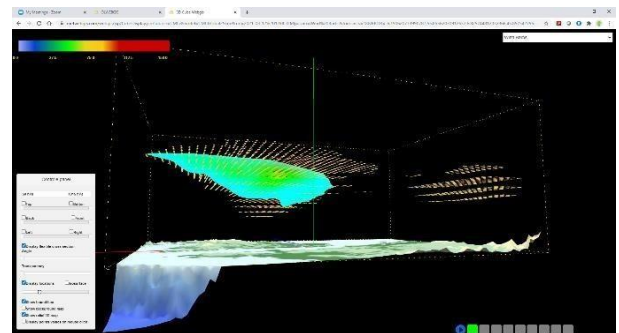
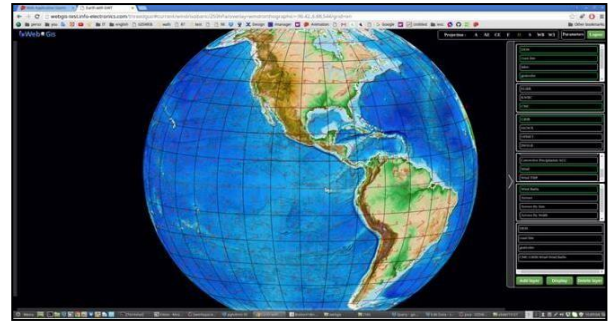
El paquete también ofrece la representación de productos adecuada para publicar y distribuir imágenes, informes .pdf y otros formatos posibles, como archivos de formas y GML, dependiendo de los productos. El diseño del producto publicado tiene toda la información relevante para la identificación y explicación del producto, como la identificación de datos, así como las leyendas e índices requeridos.

Módulo 3D:

El módulo 3D-Globe es más adecuado para evaluar situaciones climáticas amplias y globales. Este módulo permite representar información meteorológica de múltiples fuentes, así como información temática SIG en un globo terráqueo con panorámica interactiva y zoom en cualquier ubicación del mundo con la función inteligente de nivel de detalle.

- Navegación y manipulación 3D fáciles de usar en todo el mundo.
- Detalles bajo demanda, para eliminar el desorden presentando los detalles importantes inicialmente.
- Integración de datos relevantes en una pantalla combinada (por ejemplo, clima y terreno).
- Animación de apoyo de productos renderizados que muestra información meteorológica cambiante en el tiempo.
- Representación de salidas del modelo de pronóstico numérico en valor o símbolo de punto cuadrículado, isolíneas e isosuperficies.
- Herramientas cuantitativas y de recuperación de información fáciles de usar para mejorar las visualizaciones cualitativas.

Un módulo 3D-volumétrico para renderizar y mostrar interactivamente, desplazar, ampliar, rotar y pivotar una columna seleccionada de información atmosférica 3D, realizando secciones transversales de superficie y animaciones a tiempo para apreciar situaciones climáticas locales y variables.



Contáctenos para obtener información sobre una demostración en vivo de WebGIS



Sistemas de Información y Electrónica Inc.

**6600 Trans Canada Hwy, Suite #400,
Pointe-Claire, (Montréal) Québec,
H9R 4S2, Canada**

1 (514) 497-8658

✉ contact@info-electronics.com

🌐 <http://www.info-electronics.com/info-electronics-systems-products-webGis.php>

📘 <https://www.facebook.com/pg/infoelectronicsystems>

🌐 [https://www.linkedin.com/company/info-electronics-systems-inc./](https://www.linkedin.com/company/info-electronics-systems-inc/)

🐦 <https://twitter.com/InfoElectronic8>

📺 <https://www.youtube.com/channel/UCthS-aCSrNzjwQ0wi7DHq9Q>



Integración de sistemas y desarrollo de productos empresa que trabaja en el campo de la Meteorología, Hidrología, Teledetección y Monitoreo Ambiental



Ejemplo de IES WebGIS 3D/4D servicios de datos



INFO-ELECTRONICS SYSTEMS
SYSTÈMES INFO-ÉLECTRONIQUES

Met-WebGIS & WAFS WebGIS
Visita: www.info-electronics.com

Contacto: kevin@info-electronics.com