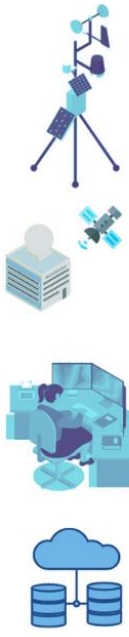


MET-WEBGIS

2023

INFO-ELECTRONICS SYSTEMS INC.

يراقب...
...تحليل ، تحذير
، نظام دعم القرار

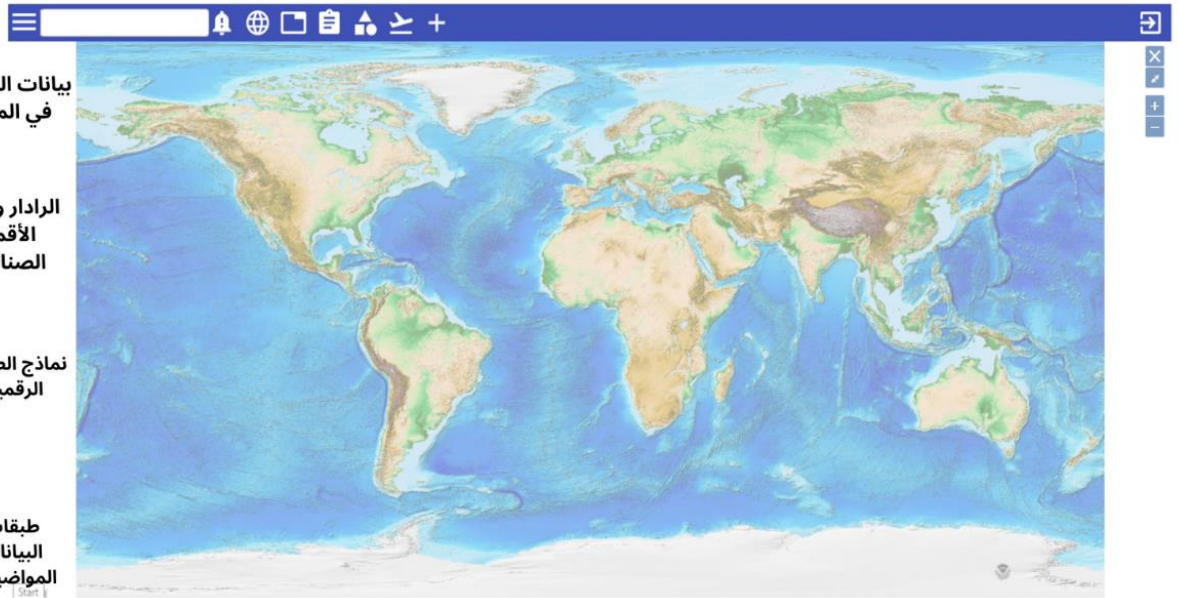


بيانات الشبكة
في الموقع

الرادار وصور
الأقمار
الصناعية

نماذج الطقس
الرقمية

طبقات
البيانات
المواضيعية



حول WEBGIS

تدعم حزمة IES مصادر بيانات
متعددة وقابلة للتخصيص

التطبيقات

الهيدرولوجيا والأرصاد الجوية
والبيئة

الوظائف

استيعاب البيانات ومعالجتها ،
قواعد البيانات ، التصور ،
أدوات التحليل ، النشر على
الويب

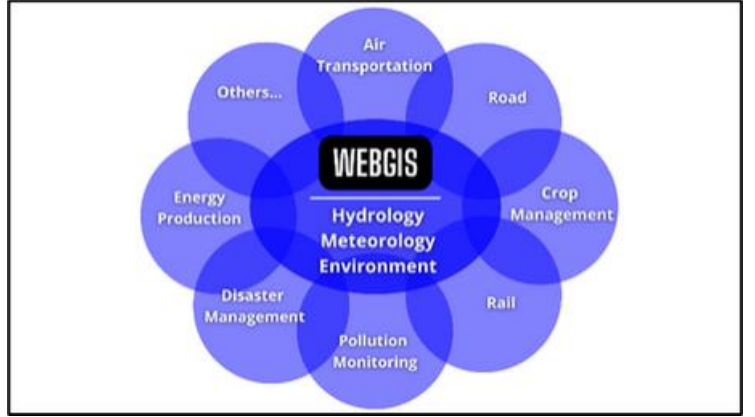
وحدة ثلاثية الأبعاد

3D Globe &
3D Volumetric Cube



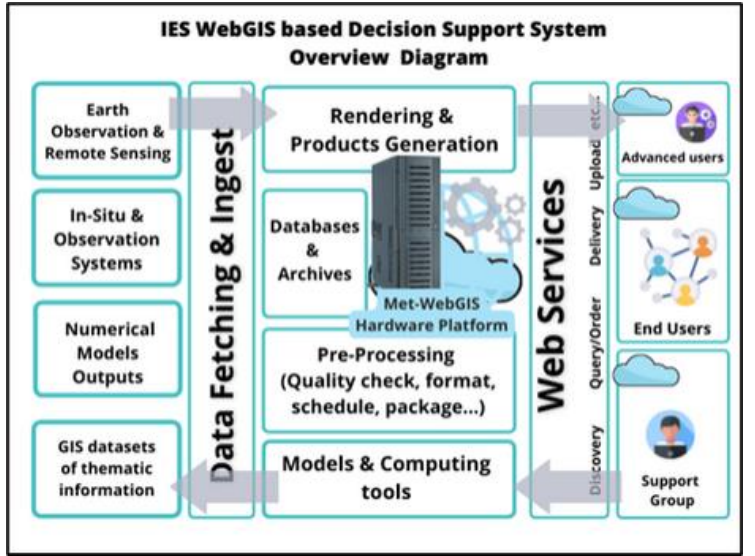
حول WebGIS

Info-Electronics Systems Inc. (IES) لتكون عارضًا عامًا ومعالجًا للبيانات WebGIS حزمة المستندة إلى المعلومات الجغرافية للتطبيقات البيئية. تدعم الحزمة مصادر بيانات متعددة ويمكن تخصيصها لمجموعة متنوعة من تطبيقات العملاء من خلال دمج مجموعة واسعة من الوظائف لمعالجة البيانات ومعالجتها وتقديمها وعرضها. على القدرات التي يجب WebGIS تحتوي حزمة دعم القرار للتطبيقات مثل مراقبة الأحداث إعدادها كنظام المائية ، وإدارة الكوارث ، والمساعدة في مجال الطقس ، إلخ.



مجالات التطبيق

على مجموعة متنوعة من WebGIS يحتوي برنامج التطبيقات في مجال الهيدرولوجيا والأرصاد الجوية والبيئة ، حيث يحتاج المستخدمون إلى عرض البيانات من مصادر وأشكال مختلفة لتقييم أحوال الطقس وأحداثه وتحليلها ورصدها وتتبعها. تعد حزمة البرامج مفيدة أيضًا للصناعات الأخرى التي تتطلب استخدام الظروف البيئية مثل الطرق والسكك الحديدية والنقل البحري والجوي وإدارة الكوارث وإنتاج الطاقة وتوفيرها وإدارة المحاصيل ومراقبة التلوث والعديد من التطبيقات الأخرى. تصور المعلومات المرصودة WebGIS يدعم برنامج أو المتوقعة في سياقها الجغرافي. كما يسمح للمستخدم بإدخال طبقات إضافية من المعلومات من قاعدة بيانات نظم المعلومات الجغرافية المتاحة لمزيد من التقييم المواضيعي والتحليل الأكثر تخصصًا.

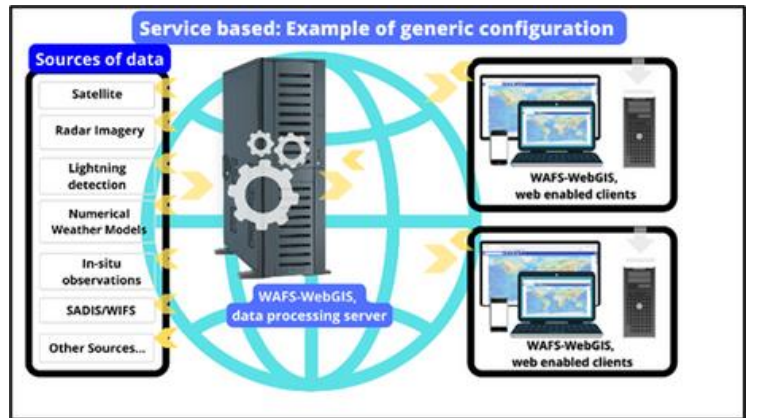


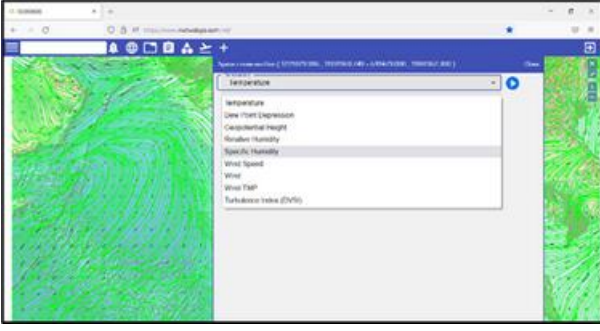
وظائف عامة

بشكل عام ، يدعم البرنامج الوظائف الرئيسية التالية:

استيعاب البيانات ومعالجتها

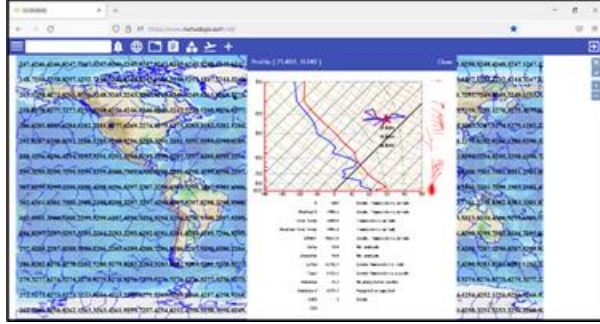
يسمح بالجلب التلقائي من المصدر المناسب بالتردد المناسب والمعالجة المسبقة للبيانات في أنواع منتظمة ، مثل النقاط أو الخطوط المتعددة الخطوط أو الصور. تقوم هذه العملية بإعداد طبقات المعلومات الأساسية التي سيتم الاستعلام عنها وتقديمها وعرضها وتوزيعها.





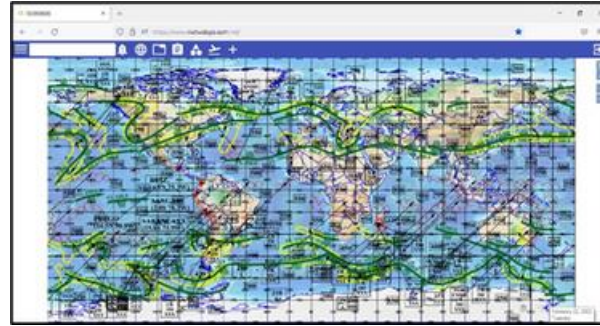
قاعدة البيانات والاستعلام

بناءً على خبرتنا الطويلة في مجال الجغرافيا المكانية و قواعد بيانات معلومات الطقس ، لقد صممنا بنية قاعدة بيانات تستوعب جميع المعلومات ، الديناميكية على حد سواء ، فيما يتعلق نظم المعلومات الجغرافية بنوع التطبيق ، بالإضافة إلى بيانات الثابتة التي يمكن استخدامها كمعلومات مساعدة لتوليد (GIS) المنتج وتحليله. تتفاعل واجهة المستخدم الرسومية للاستعلامات بشكل مثالي مع قاعدة البيانات وتحسن اختيارات المستخدم وطلبات إنشاء المنتج.



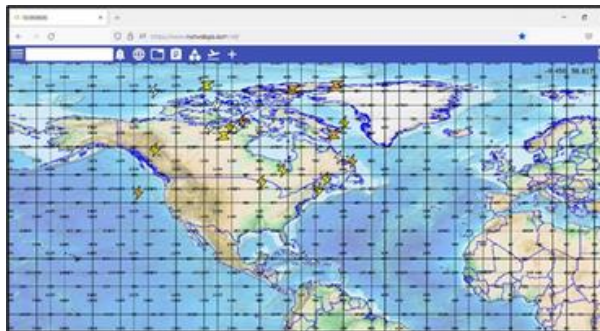
التقديم والتصور

يعتمد العرض على مكتبات قوية مفتوحة المصدر والمرافق التي تستخدم تصميمًا موحّدًا للتعامل مع الملفات في كل من المتجهات وتنسيق البيانات النقطية. مفهوم القوالب WebGIS علاوة على ذلك ، تستخدم حزمة ووحدات الماكرو القوية للسماح للمستخدم بحفظ المنتجات المخصصة حسب تفضيلاته واختياراته وتحميلها متى شاء. يمكن بعد ذلك تشغيل إنشاء المنتج بعدد أقل من النقرات أو جدولته في عملية تلقائية.



أدوات التحليل

على مجموعة من الأدوات التي تسمح بالسياق WebGIS يحتوي تحليل المعلومات. تسمح هذه الأدوات بتجميع الطبقات ذات الصلة من المعلومات في المنتجات المشتقة ، والتي تولد المستوى الثاني من المعلومات المطلوبة للتقييم المتقدم والتحليل والمراقبة واتخاذ القرار.



النشر والتوزيع على الويب

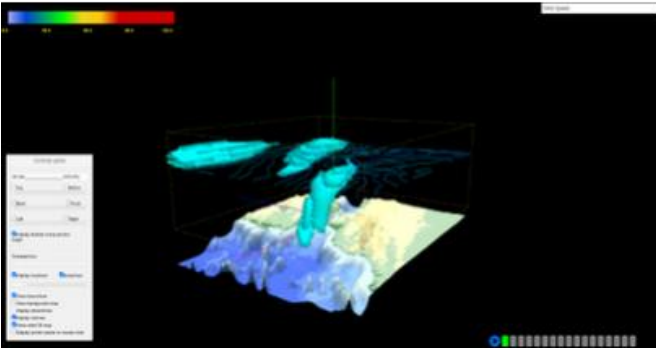
هو تطبيق قائم على الويب وكل شيء WebGIS برنامج يتم تمكين المنتجات التي تم إنشاؤها عبر الويب. تعمل واجهة المستخدم الرسومية من مستعرض عادي ويتم الوصول إلى جميع المنتجات من خلال مستعرض ويب واتصال بالإنترنت توفر الحزمة أيضًا عرض المنتج المناسب لنشر الصور وتوزيعها والتنسيقات الأخرى الممكنة ، مثل ملفات الأشكال و pdf. وتقارير اعتمادًا على المنتجات. يحتوي تخطيط المنتج المنشور ، GML على جميع المعلومات ذات الصلة لتعريف المنتج وشرحه ، مثل تعريف البيانات بالإضافة إلى وسائل الإيضاح والفهارس المطلوبة.

وحدة ثلاثية الأبعاد

أكثر D-Globe مستوى ذكي من التفاصيل تعتبر وحدة 3 ملائمة لـ

تقييم أحوال الطقس الواسعة والعالمية. تسمح هذه الوحدة بتمثيل معلومات الطقس متعددة المصادر بالإضافة إلى معلومات الموضوعية على الكرة الأرضية مع لوحة تفاعلية GIS والتكبير في أي مكان في العالم.

- التفاصيل عند الطلب ، للقضاء على الفوضى عند تقديم التفاصيل المهمة في البداية. تكامل البيانات ذات الصلة في عرض مشترك (مثل الطقس والتضاريس). (دعم الرسوم المتحركة للمنتجات المعروضة التي تعرض معلومات الطقس المتغيرة في الوقت المناسب
- تقديم مخرجات نموذج التنبؤ العددي في قيمة النقطة الشبكية أو الرمز ، والانعزالات والأسطح المتساوية
- أدوات استرجاع كمية ومعلوماتية سهلة الاستخدام لتعزيز التصورات النوعية.



وحدة حجمية ثلاثية الأبعاد لعرض وعرض بشكل تفاعلي وتحريكه وتكبيره وتصغيره وتدويره وتحريكه على محور عمود محدد من معلومات الغلاف الجوي ثلاثية الأبعاد ، وإجراء المقاطع العرضية السطحية والرسوم المتحركة في الوقت المناسب لتقدير حالات الطقس المحلية والمتغيرة.

Contact us for information about a WebGIS live demo



Info-Electronics Systems Inc.

6600 Trans Canada Hwy, Suite #400,

Pointe-Claire, (Montréal) Québec,

H9R 4S2, Canada

☎ 1 (514) 505-1996

✉ contact@info-electronics.com

🌐 <http://www.info-electronics.com/info-electronics-systems-products-webGIS.php>

📘 <https://www.facebook.com/pg/infoelectronicsystems>

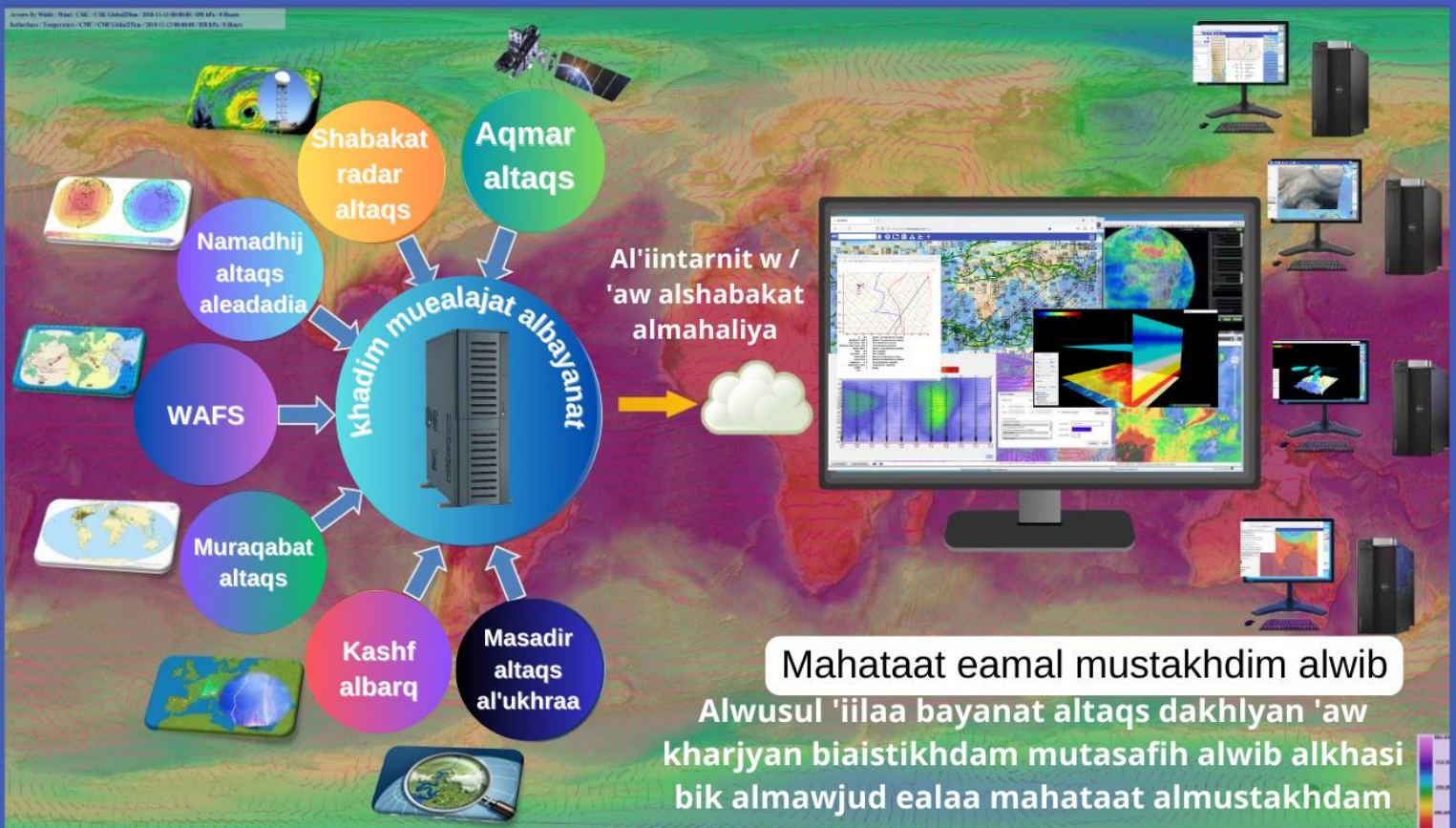
🌐 <https://www.linkedin.com/company/info-electronics-systems-inc/>

🐦 <https://twitter.com/InfoElectronic8>

📺 <https://www.youtube.com/channel/UCthS-aCSrNzjwQ0wi7DHq9Q>



Takamul alnizam watatwir almuntaj sharikat taemal fi majal al'arsad aljawiyat walhaydrulujia walaistishear ean bued wamuraqabat albiya



Mithal ealaa khidmat bayanat IES WebGIS 3D / 4D



INFO-ELECTRONICS SYSTEMS
SYSTÈMES INFO-ÉLECTRONIQUES

Met-WebGIS & WAFS WebGIS
Visit: www.info-electronics.com

Aitisaal: kevin@info-electronics.com